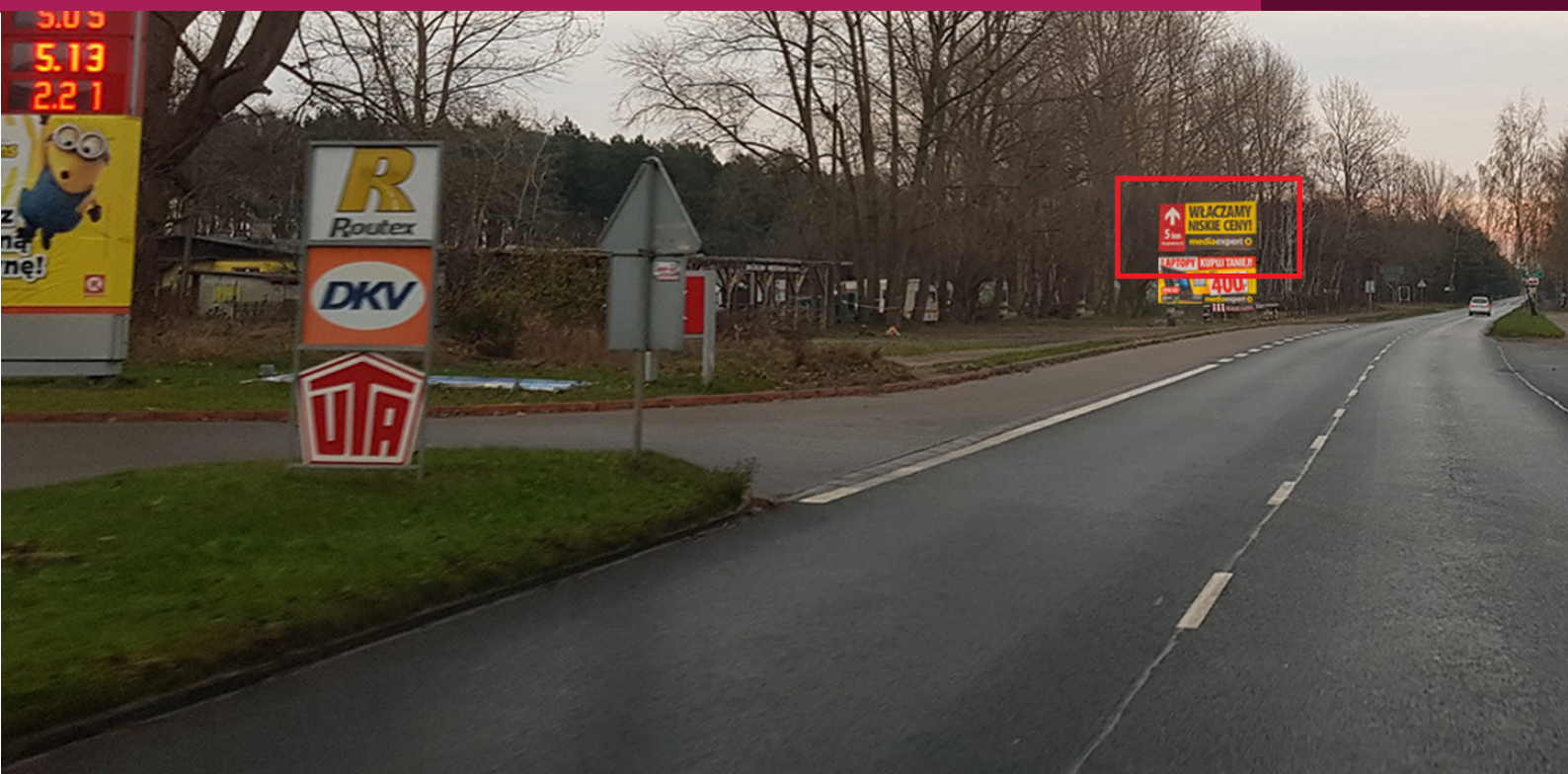


# Billboard Władysławowo

wyjazd z Władysławowa w stronę Juraty

WŁA08A



- billboard znajduje się na drodze wojewódzkiej 216, która jest jedyną drogą łączącą aglomerację trójmiejską z Helem
- bardzo dobry najazd dla wszystkich przemieszczających się w stronę Juraty.
- jest możliwość połączenia billboardów WŁA08A i WŁA08B w jeden duży billboard o wielkości 25m<sup>2</sup>.

Wymiar:	504x238cm
Wymiar*:	524x490cm
Powierzchnia:	12m <sup>2</sup>
Materiał:	Baner
Dane GPS:	54.789641, 18.425300



\*wymiar połączonych billboardów

